



Г Ж Е Л Ъ



Гжель - знак качества

Гжель - это не только красивая роспись, это стиль, знак качества и бережное отношение к народным традициям.

Гжель вызывает гордость за свое искусство, которое чудесным образом совмещает современность и старину, соединяет столетия российской культуры в сочном сплаве лазури и белоснежной керамики.



История Тжели

Самое древнее упоминание о Тжели нашлось в завещании Ивана Калиты от 1328 года. Позднее гжель упоминается в духовных грамотах других князей и в завещании Ивана Грозного 1572-1578 годов.



Гжель

Самый известный крупный народный художественный керамический промысел — подмосковная гжель. Центром гончарства были— деревни Речицы, Гжель, Жирово, и др., где было много мастерских. Имея большой опыт гончарного дела, отличаясь живым сметливым умом, гжельские мастера быстро осваивали производство майолики на заводе Гребенщикова, а затем уходили от хозяина и начинали изготавливать подобные изделия в своих мастерских.



Гжельская роспись делится на три вида:

Сюжеты. Это природа и времена года. Это сценки городской жизни, деревенский пейзаж и быт и т.п.

Это персонажи из русских сказок: Синие птицы, Полканы, птицы Сиринь, разные Русалки, Коты-Баюны и т.п.



Элементы росписи

Розы



Сеточка



Капельки



Бордюры



Основные элементы гжельской росписи



Самый излюбленный узор - гжельская роза.

- Иногда она изображена крупно, широкими мазками. А иногда написана тоненькой кисточкой. То мы видим букет из нескольких роз. То цветы разбросаны по всей поверхности. Бывает и так: самой розы нет, есть только ее лепестки. А еще украшают фарфор диковинными птицами и сценами из жизни людей.



Стихотворение

- Чудо с синими цветами,
- Голубыми лепестками,
- Синими цветочками,
- Нежными виточками.
- На белом фарфоре,
- Как на заснеженном поле,
- Из-под белого снежочка
- Растут синие цветочки.
- Неужели, неужели,
- Вы не слышали о Гжели.



Гжельская роспись



Гжель - это красивая посуда, игрушки в виде птиц и животных, декоративные статуэтки.



Сегодня

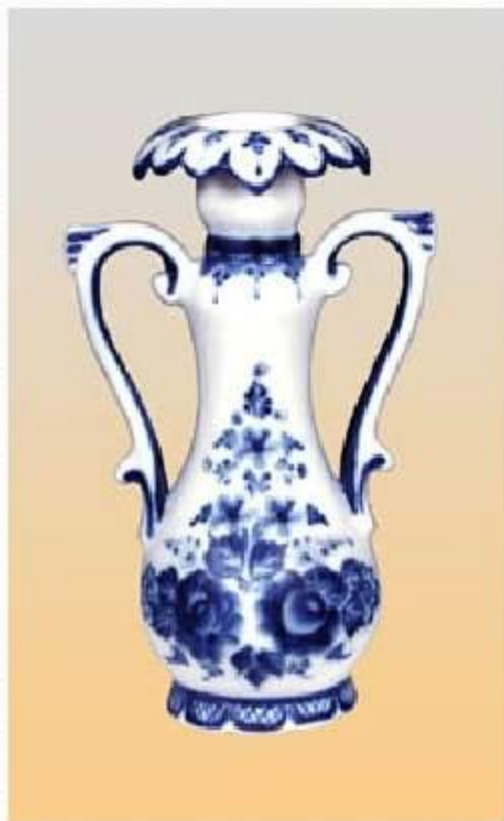
Объединение «Гжель» - современное предприятие.

Гжель – это

вазы

статуэтки

игрушки



Где мы сегодня можем встретить узор Гжели?



Изделия, которые изготавливают сегодня



Авторские работы Хазовой



Отгадайте загадку
и узнайте тему урока



Сине-голубые
Розы, листья, птицы.
Увидев вас впервые,
Каждый удивится.
Чудо на фарфоре –
Синяя купель.

Это называется
Просто роспись ...

Гжель



Гжель – это русский народный промысел по производству фарфора и керамики, а также вид народной росписи. Название и развитие промысла связано с селом Гжель Московской области. Долгое время жители деревни пытались заниматься сельским хозяйством, однако почва была не плодородной и не приносила результатов. На поверхности земли был большой пласт белой глины.

Узнав о ее высоком качестве, население стало заниматься производством фарфора. Так зародился новый промысел, связанный с изготовлением гончарных изделий и игрушек из белой глины. С 1320 года имеются сведения о первых изделиях местных гончаров. Их стали украшать неповторимой росписью синего цвета, которая придавала самобытности. И получила она название гжели. Вначале народный промысел именовался как «жгель».

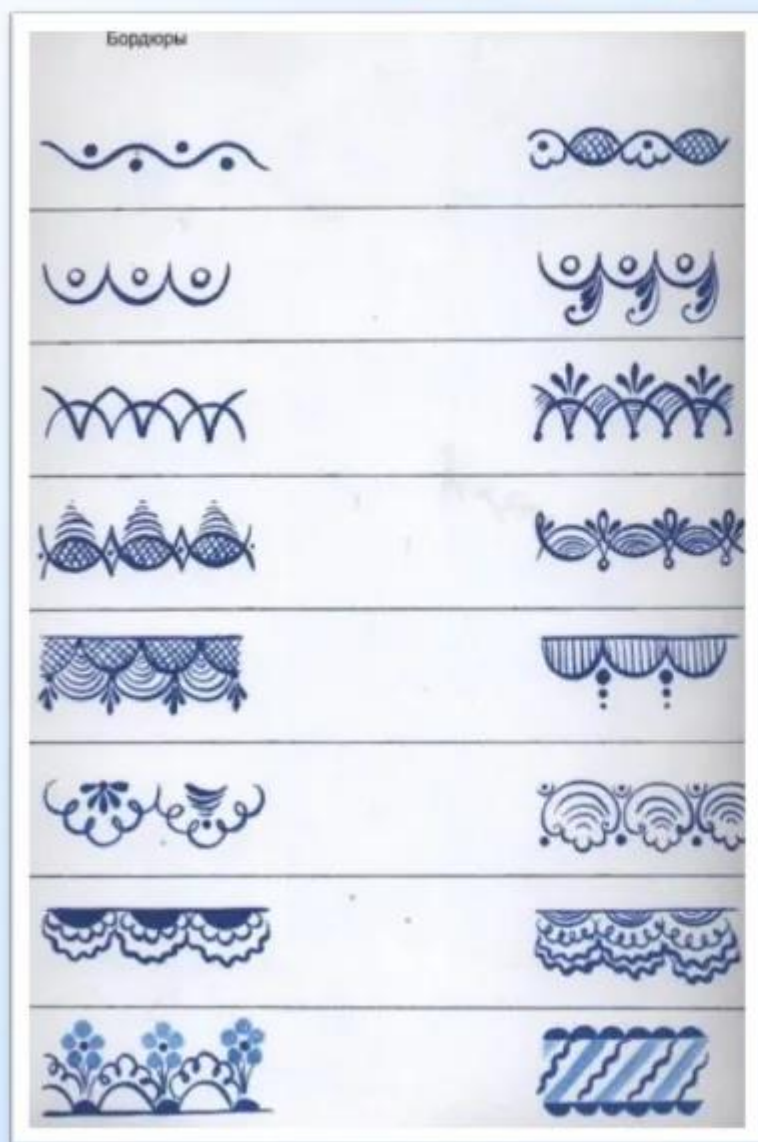




***Элементы
гжельской росписи***



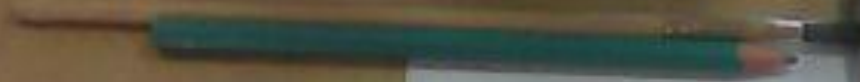
Элементы росписи.



Необходимый материал:

- альбомный лист;**
- акварель синего цвета;**
- кисть;**
- непроливайка с водой;**
- простой карандаш;**
- тарелка.**





kladraz.ru



Возьмем тарелку, перевернем ее и положим на альбомный лист. Обведем круг простым карандашом.

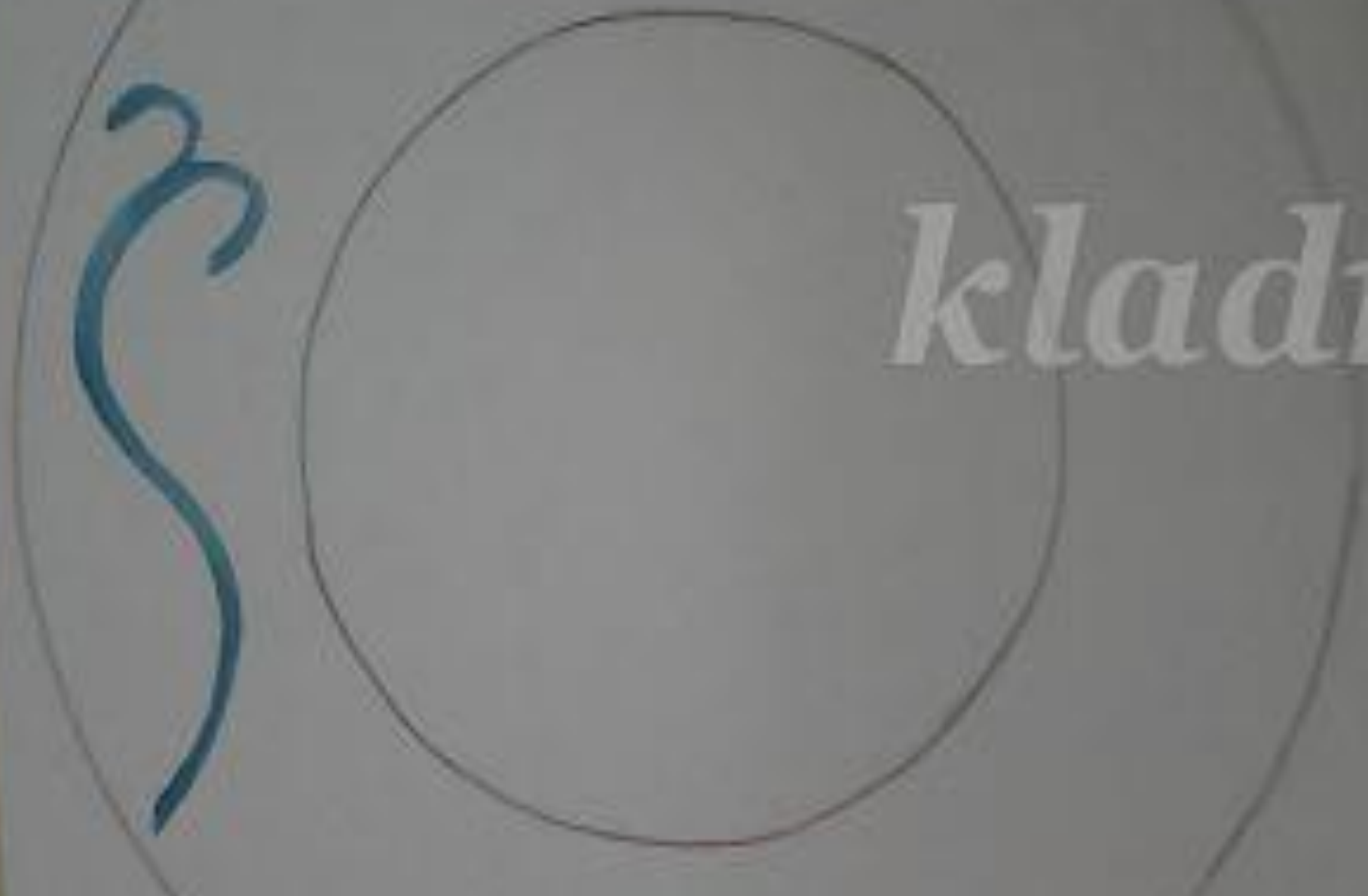


kladraz.ru

В центре круга таким же способом обведем круг по меньше (можно использовать блюдце). Получилась тарелочка.

kladraz.ru

. Основной особенностью гжели является узор в синих тонах на белоснежном фоне.
Поэтому цвет мы будем использовать синий.
рисование будет выполняться по показу.
На нашей тарелочке мы нарисуем волнистую линию с заветвлением на конце.



С обеих сторон линии дорисуем листочки

Италия



Через небольшое расстояние нарисуем небольшую дугу



У одного конца дуги нарисуем узор, похожий на капельки.
Всего должно быть четыре капельки

kladr



Возле каждой капельки дорисуем
круглую ягодку





И повторим эти два элемента снова

Между нарисованными
элементами остается место, в
свободное место добавляем еще
один элемент – штрих-петельку,
как показано на фото



Вырезаем тарелочку. Теперь прорисовываем линии края и центра тарелочки синей краской. И тарелочка готова.





