

ГОРОДА И РЕКИ

РОССИЯ



*Альбом для детей старшего дошкольного возраста.*





В деревнях вокруг русского города **Городца**, волшебники живут,  
удивительную красоту создают.



**Городецкая роспись** — роспись русская, народная,  
деревянные изделия украшает,  
в волшебную сказку приглашает.





**Городецкая роспись** – живописная, яркая, необычная,

композиция в росписи симметричная.

Цветы, кони да птицы изделия украшают, людям добра желают:

**конь** – богатство,

**птицы** – счастье,

**цветы** – здоровье.





# Материалы для декоративного рисования

Гуашь, палитра, банка с водой, салфетки.

Кисти: плоская кисть № 6 – для подмалёвка,  
круглые тонкие кисти № 4 – для оттенёвки,  
№ 2 – для оживки,



# Секреты рисования гуашью



Кисть держим **три** пальчиками, возле железного наконечника.



На кисть **немного** воды возьмём, гуашь разведём.



Кисть в гуашь **ворсом** хорошо макаем, но **глубоко не погружаем**.



Лишнюю **краску** о край баночки **снимаем**.



Мазки завершаем, **кисть** хорошо **промываем**.








Кисть только ворсом в воду погружаем, **бесшумно** болтаем.



Лишнюю **воду** о край баночки снимаем, ворс кисточки **салфеткой вытираем**.



## Секреты палитры

-  На палитре смешиваем краски.
-  В центр палитры кистью кладём более тёмную краску.
-  Хорошо кисть промываем.
-  Светлую краску кистью в тёмную добавляем, хорошо перемешаем.
-  Для изменения оттенка добавим светлой или тёмной краски.



Роза



Розан



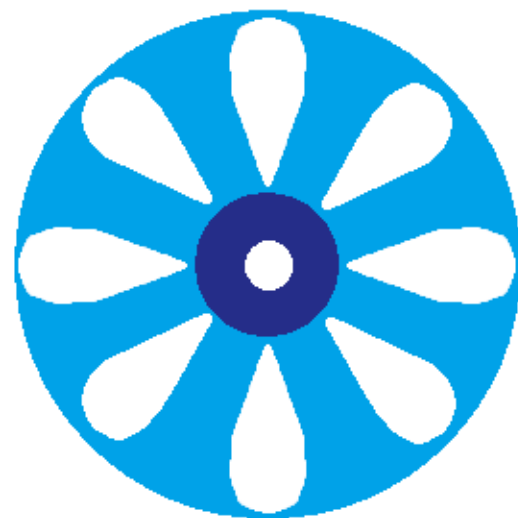
Бутон



Купавка



Ромашка



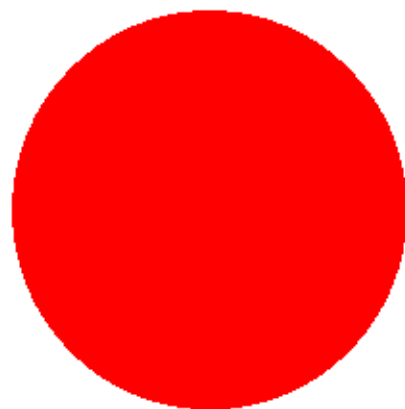
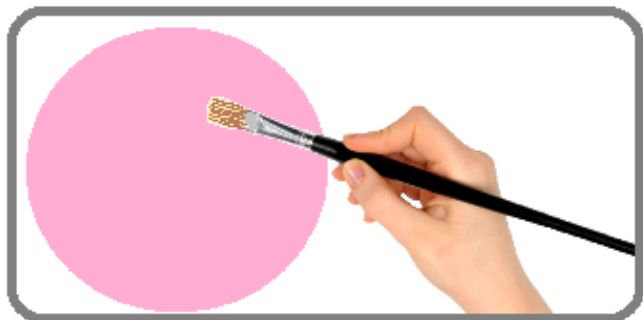
Листья





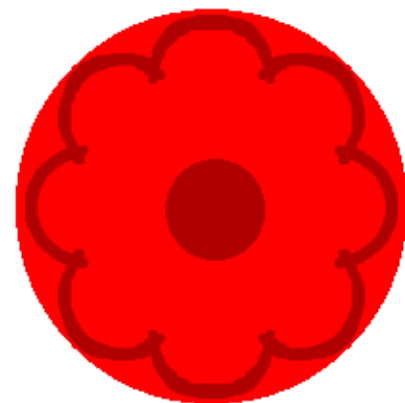
*Подмалёвок*

Рисуем светлой краской  
цветное пятно  
круглой формы.



*Оттенёвка*

Рисуем носик и  
лепестки цветка  
более тёмным цветом.



*Оживка*

Рисуем белым цветом  
точки, дуги, капельки.

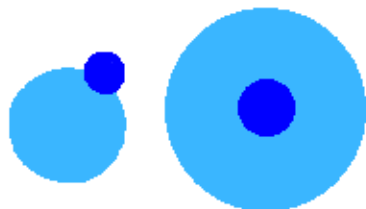




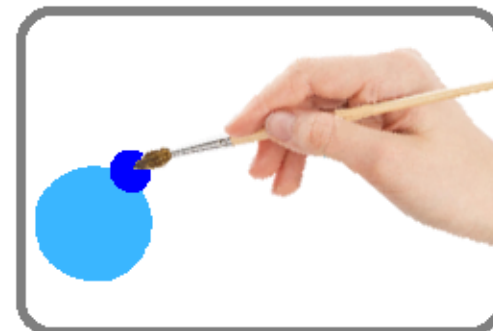
# Изобразительные средства городецкой росписи



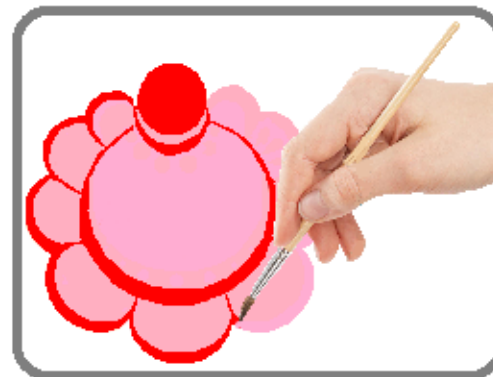
**Круг** – *основа* цветка,  
*светлого* оттенка,  
рисует широкой плоской кистью.



**Носик** – небольшой *круг* по краю или  
в центре основного круга,  
*тёмного* оттенка,  
рисует круглой кистью.

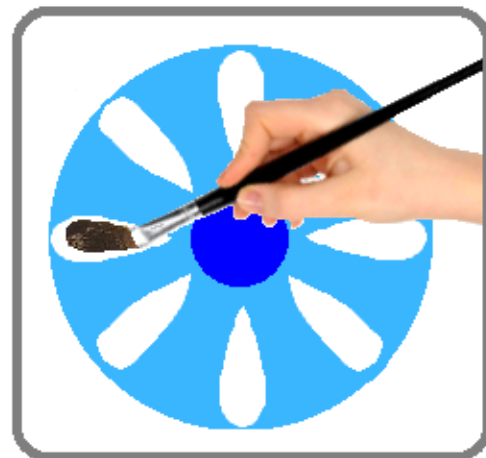


**Дуга** – *украшение* цветка  
тёмного или белого цвета,  
рисует круглой кистью,  
вначале дуги  
*слегка прикоснёмся*  
к бумаге *кончиком кисти* и  
проведём тонкую линию;  
к середине дуги  
*сильно нажмём на кисть*,  
а завершим дугу  
*тонкой линией*.



# Изобразительные средства городецкой росписи

Городецкая роспись



**Лепестки** – *украшение* цветка  
белого цвета,  
рисует круглой кистью,  
приёмом **примакивания**.  
Кисть всем ворсом  
легко **прижимаем** к бумаге.



**Капельки** – *украшение* цветка  
тёмного или белого цвета,  
рисует круглой кистью,  
приёмом **примакивания**.



**Точки** – *украшение* цветка  
тёмного или белого цвета,  
рисует круглой **тонкой** кистью,  
**кончиком кисти**  
легко прикасаемся к бумаге.



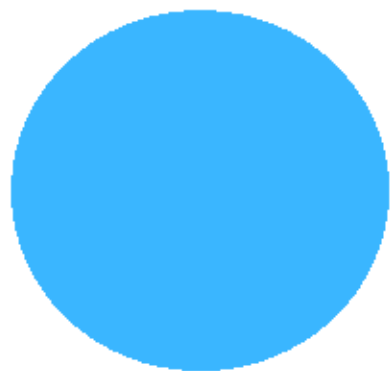


# Бутон

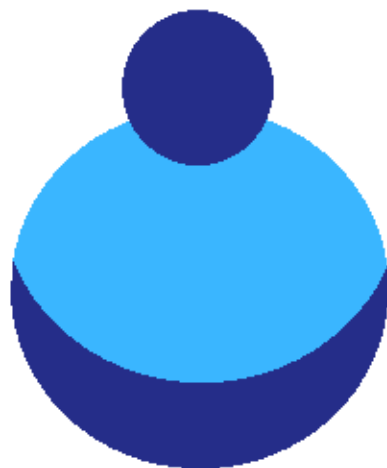
## Поэтапное рисование



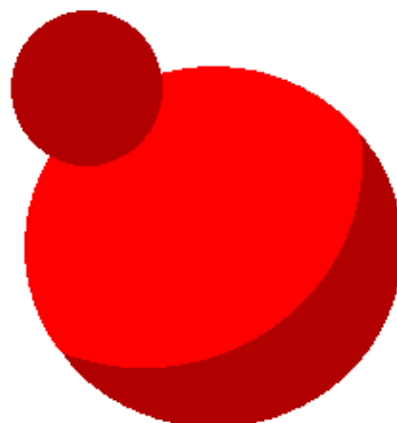
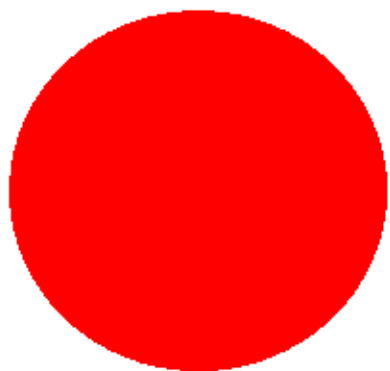
Подмалёвок



Оттенёвка



Оживка







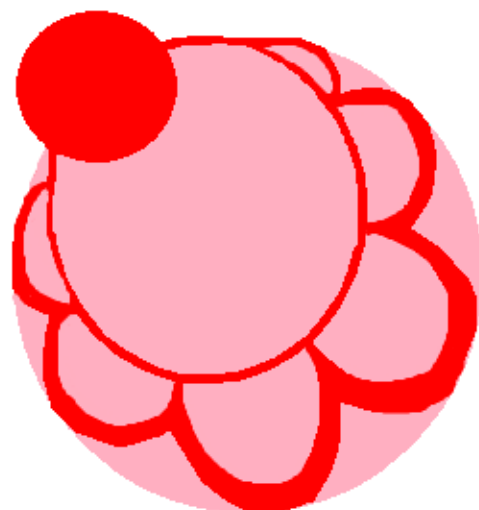
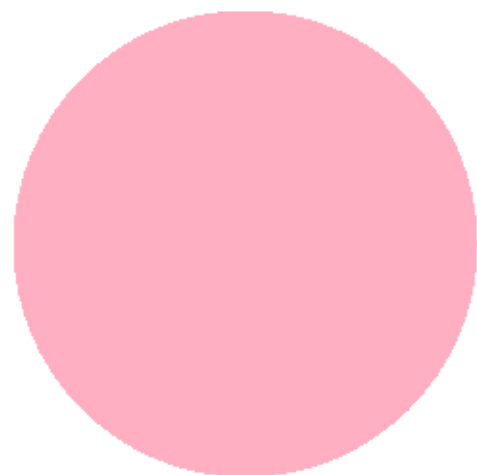
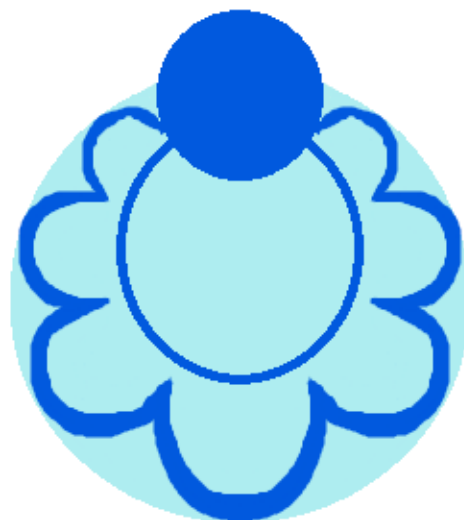
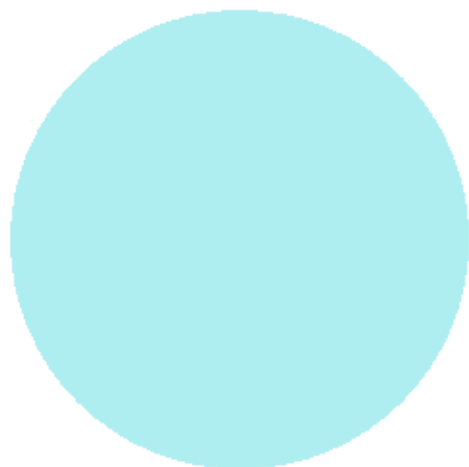
# Купавка

## Поэтапное рисование

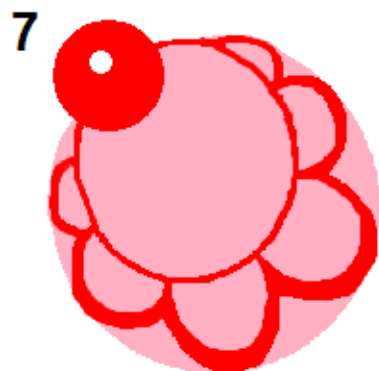
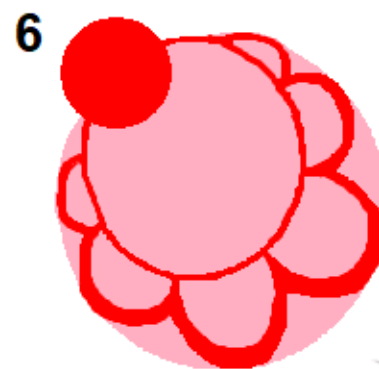
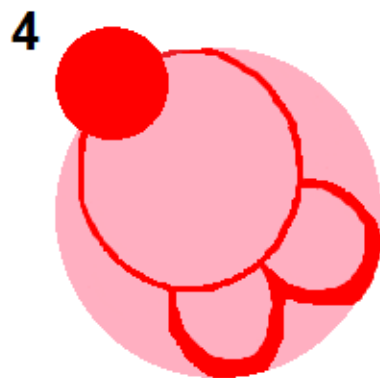
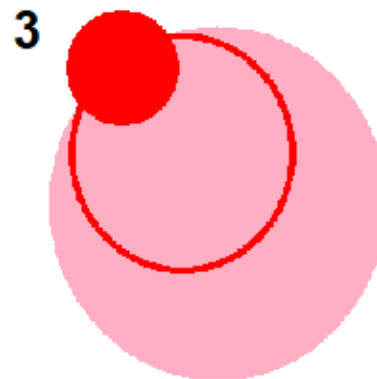
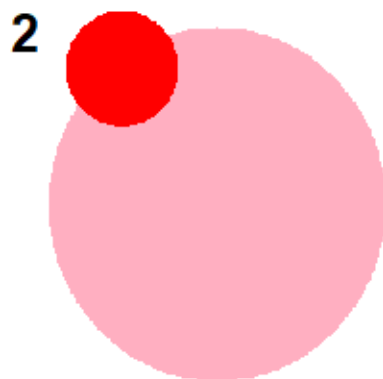
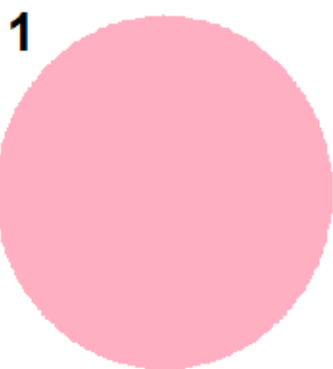
Подмалёвок

Оттенёвка

Оживка



Последовательность рисования



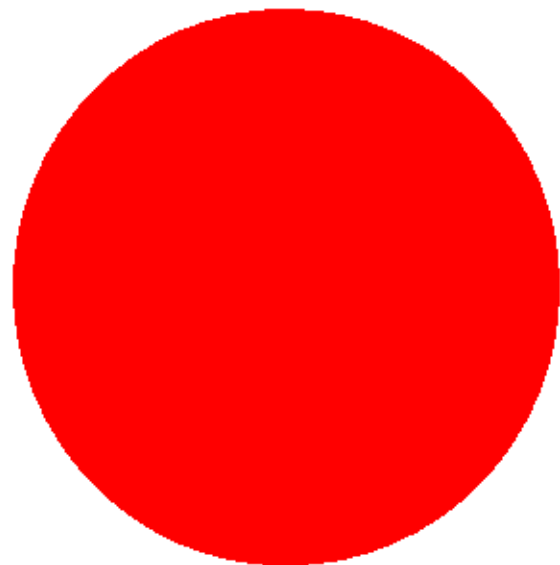




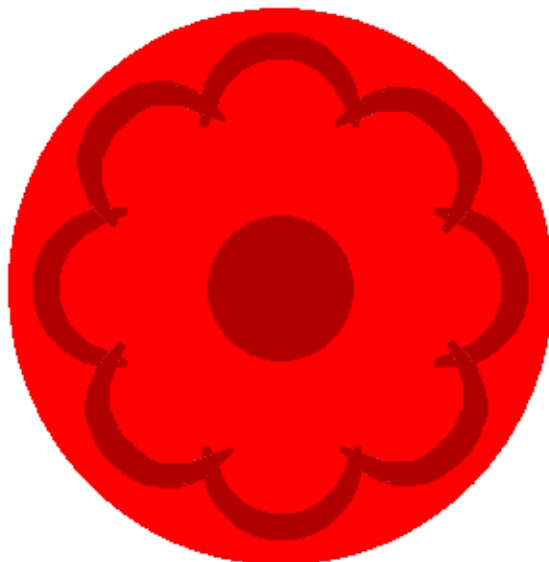
Розан

Поэтическое рисование

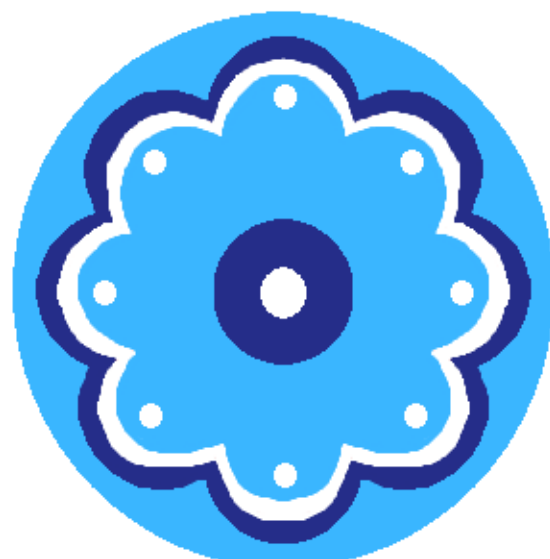
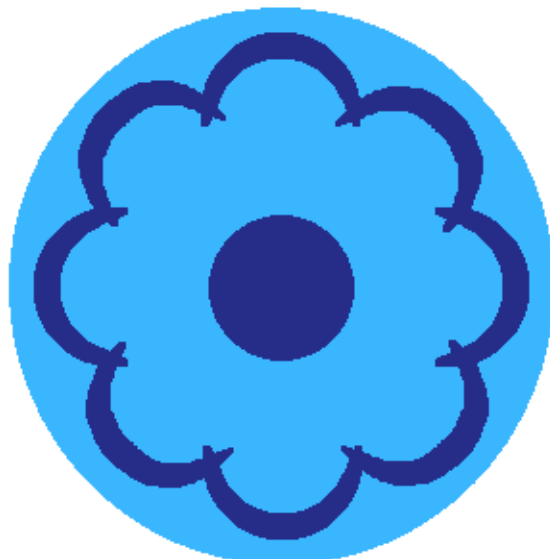
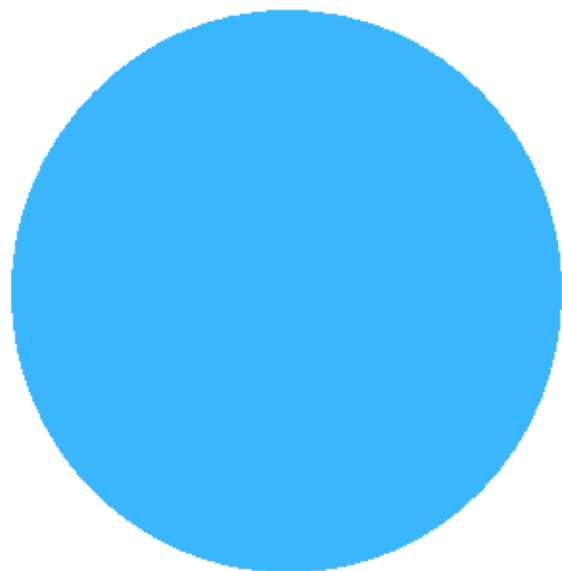
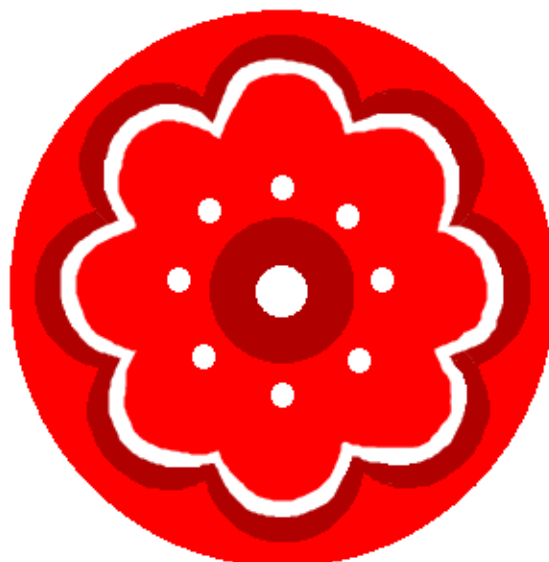
Подмалёвок



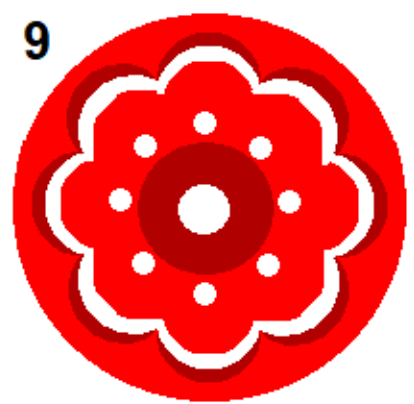
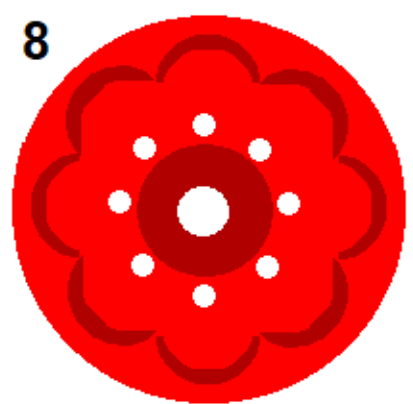
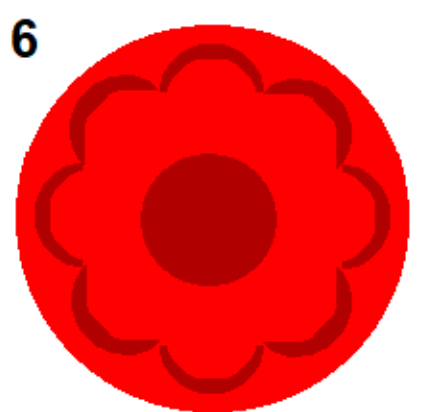
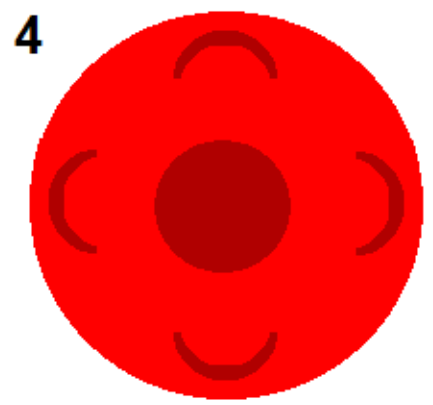
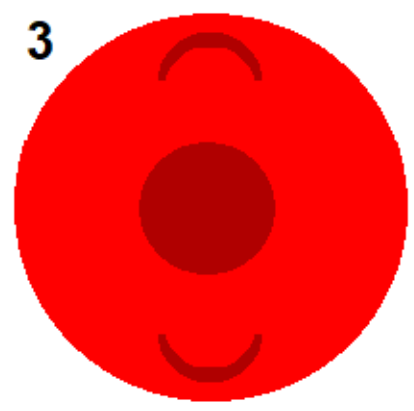
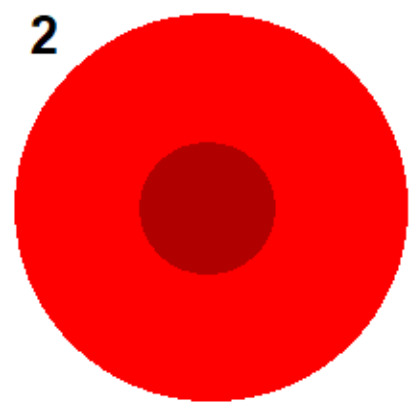
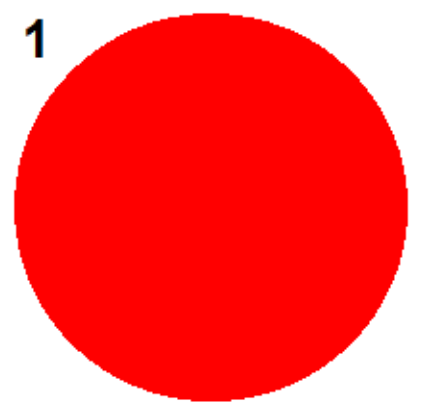
Оттенёвка



Оживка



Последовательность рисования





**Цветочная полоса** – на полосе рисуют цветы, разделяя их листьями.

Цветы рисуют одинаковые или разные.

*Цветочной полосой* украшают сахарницы, конфетницы, бочонки.



## Простой листок.

Рисуем круглой кистью **широкий овал**, с заострёнными носиками.



## Подмалёвок



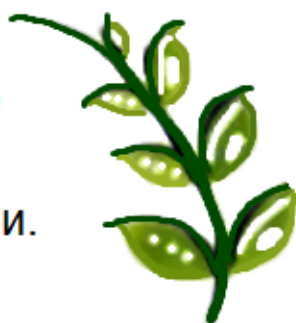
## Оттенёвка



## Оживка



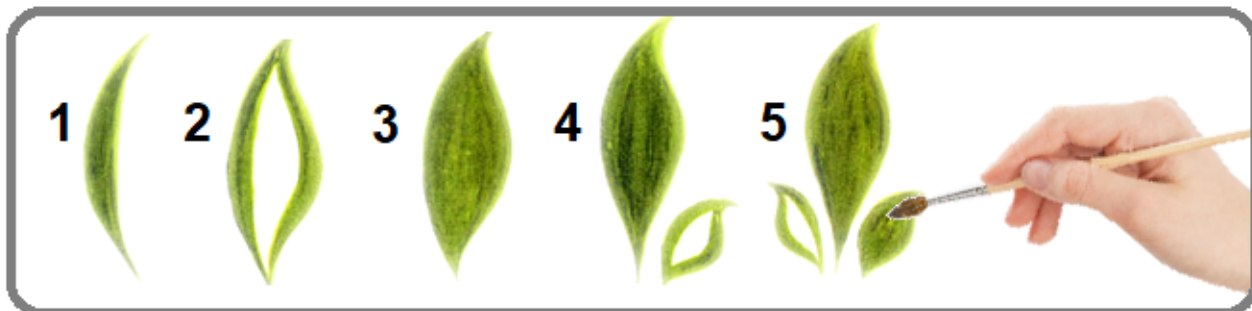
**Городецкие листья** разнообразны по форме, размеру и расцветке. Они расположены группами из пяти, трёх или двух листьев.



## Сложный листок.

Рисуем круглой кистью **плавную дугу** и соединяем края дуги **кривой линией**. Закрашиваем центр листочка.

Добавляем справа и слева **маленькие листочки**.



## Подмалёвок



## Оттенёвка



## Оживка

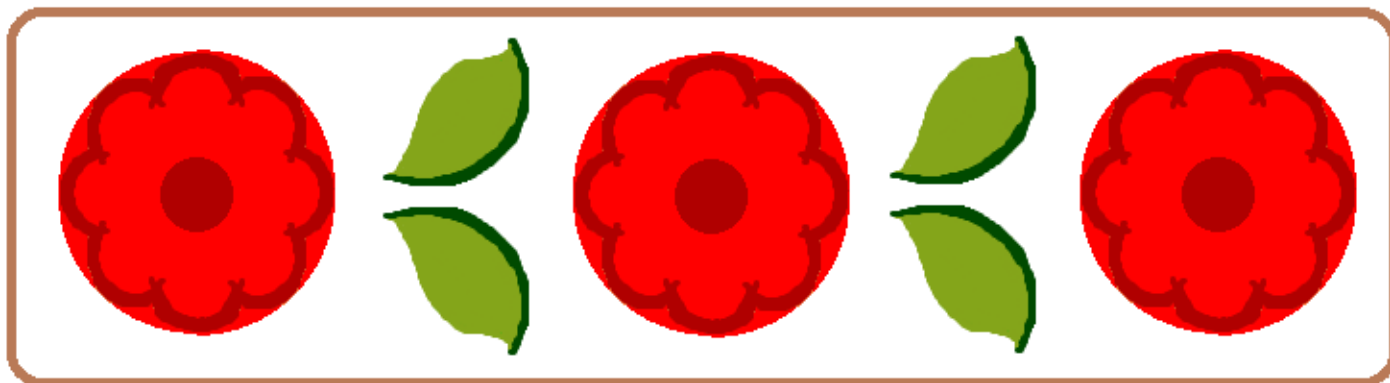


Цветочная полоса  
Поэтапное рисование

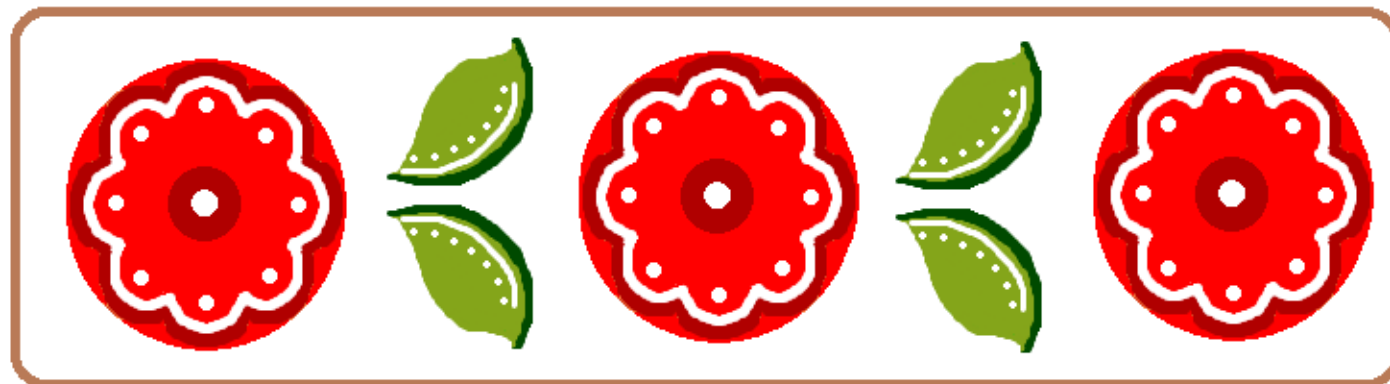
Подмалёвок



Оттенёвка



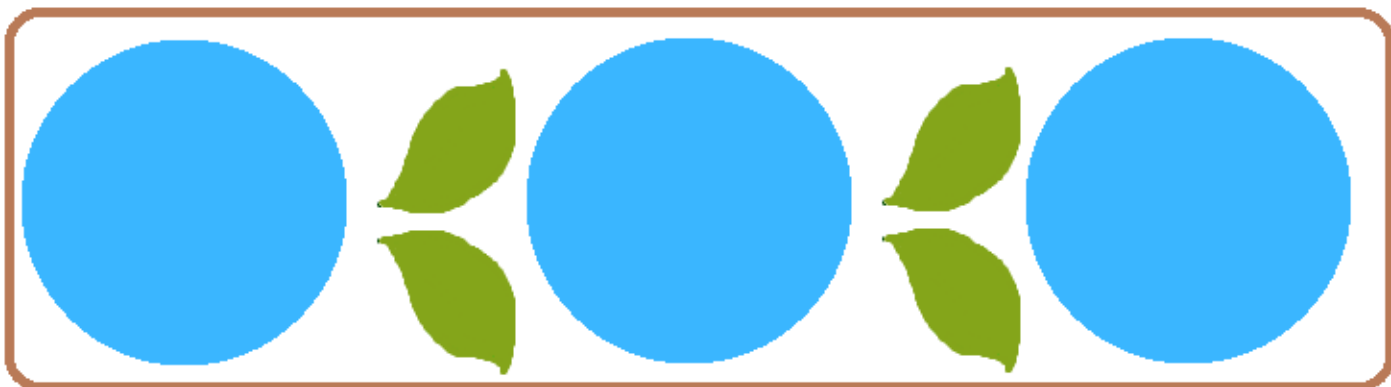
Оживка





Цветочная полоса  
Поэтическое рисование

Подмалёвок



Оттенёвка



Оживка



**Городецкий букет** собран из нескольких крупных цветов в центре узора. Цветы окружены листьями и бутонами.

*Букетами* украшают разделочные доски, шкатулки, посуду.

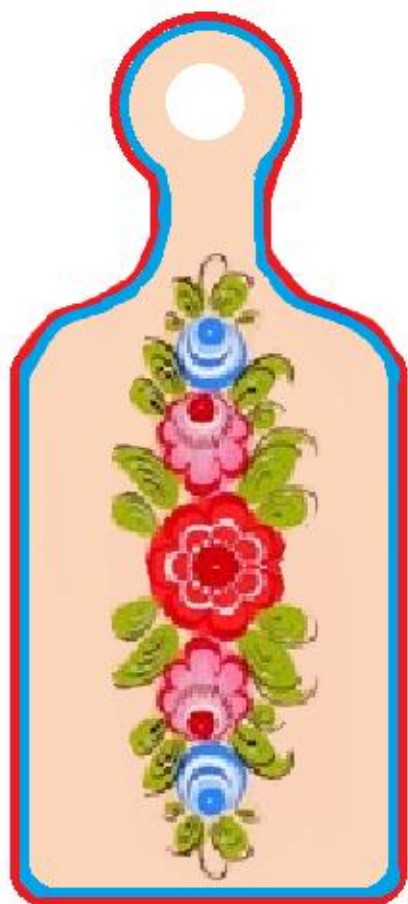




**Городецкая гирлянда** – это разновидность букета.

В гирлянде крупный цветок в центре узора, мелкие цветы и бутоны по сторонам, окружённые листьями.

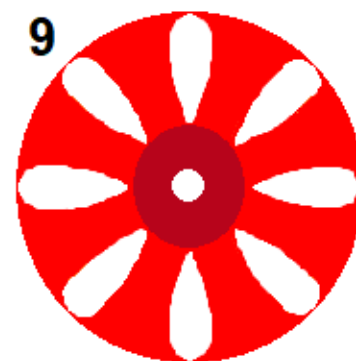
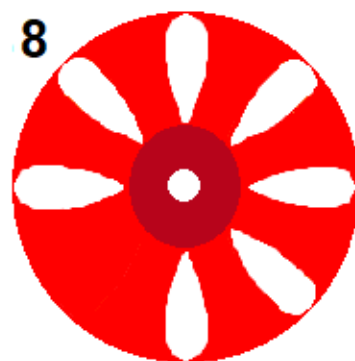
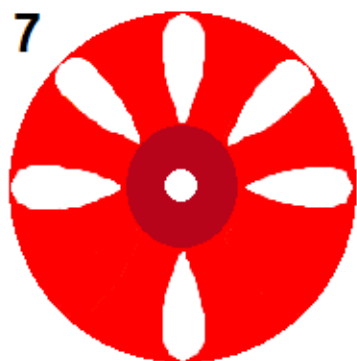
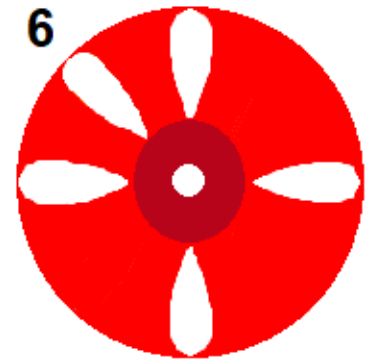
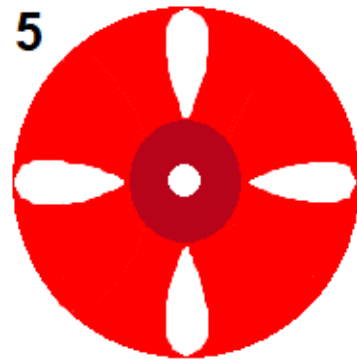
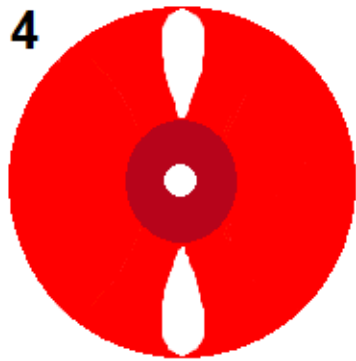
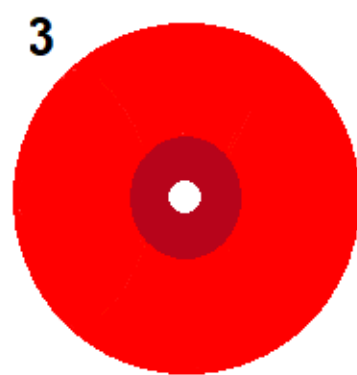
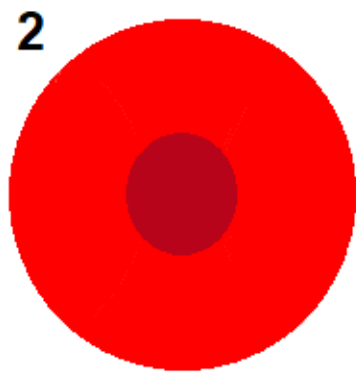
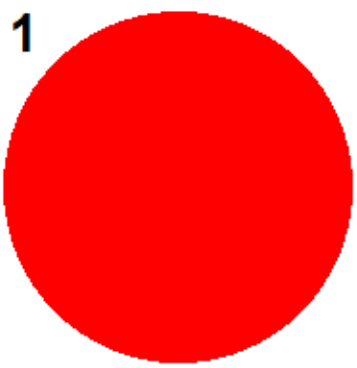
*Гирляндами* украшают разделочные доски, детскую мебель, игрушки.





# Ромашка

## Последовательность рисования



Композиция  
Букет

Городицкая роспись

Роспись  
разделочной доски

Композиция  
Гирлянда



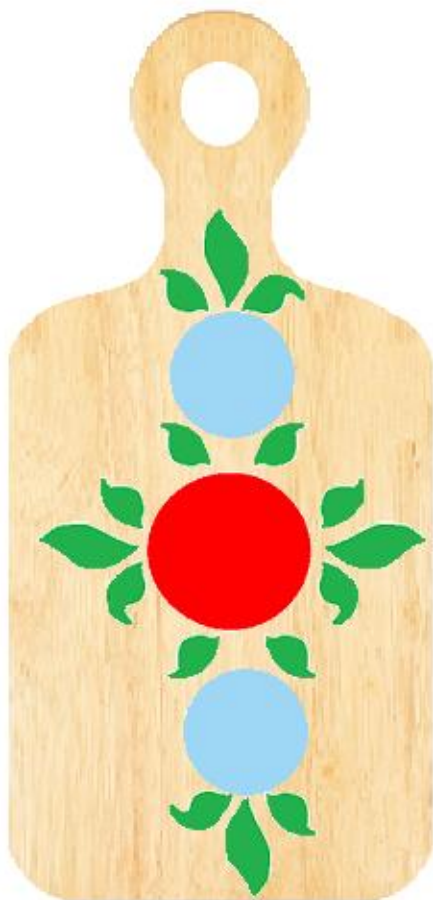


Подмалёвок

Оттенёвка

Оживка





Подмалёвок



Оттенёвка



Оживка



# Городецкая роспись *Композиция Венок*

**Городецкий венок** – это хоровод цветов и листьев.

В венке крупные цветы чередуются с мелкими.

Цветы разделяют листья.

**Венками** украшают круглые предметы.

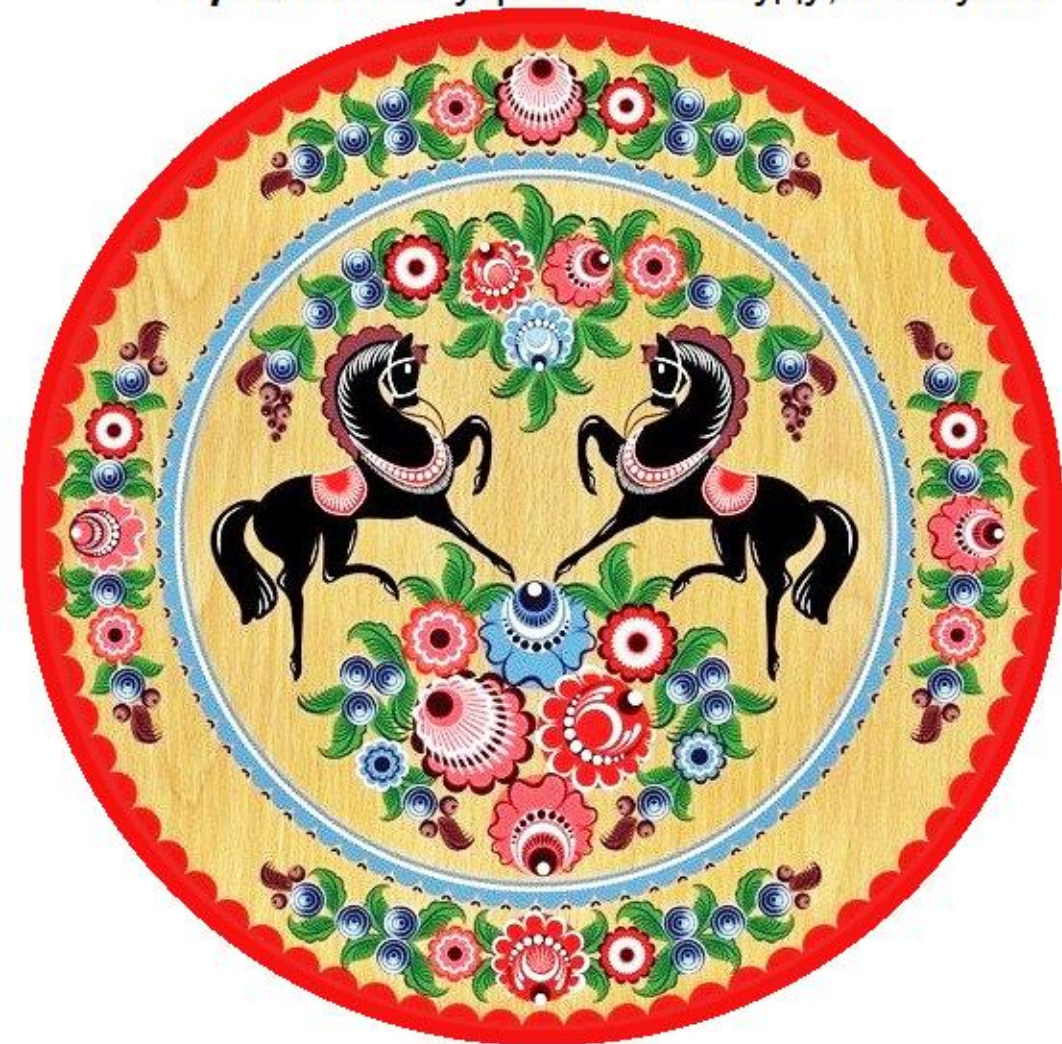




**Городецкая гирлянда** – это разновидность букета.

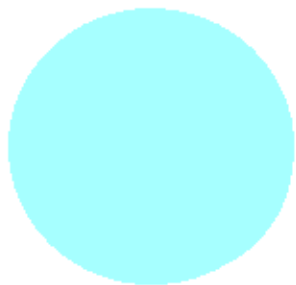
В гирлянде крупный цветок в центре узора, мелкие цветы и бутоны по сторонам, окружённые листьями.

*Гирляндами* украшают посуду, шкатулки.





1



2



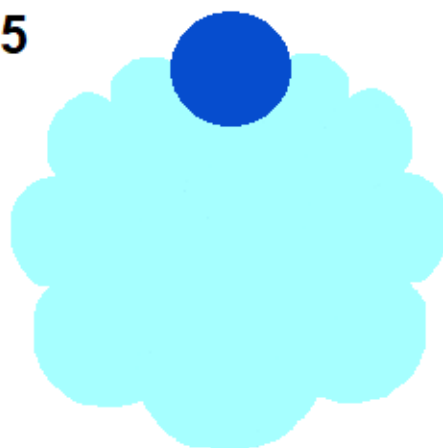
3



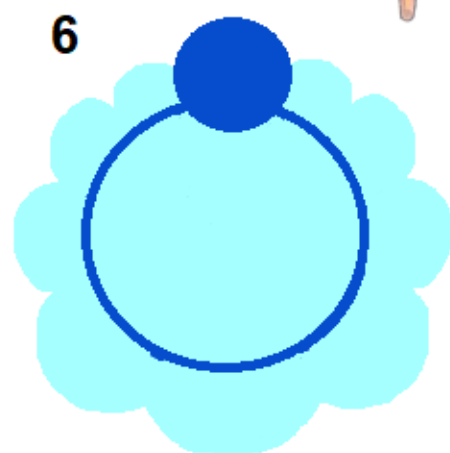
4



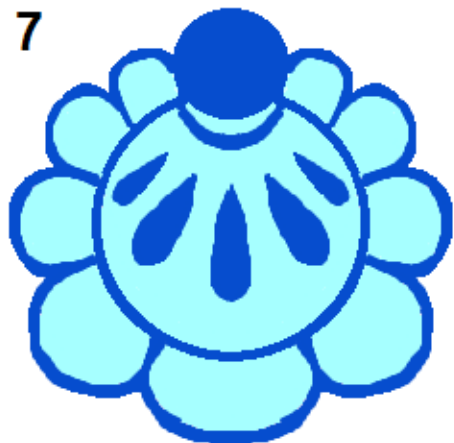
5



6



7



8



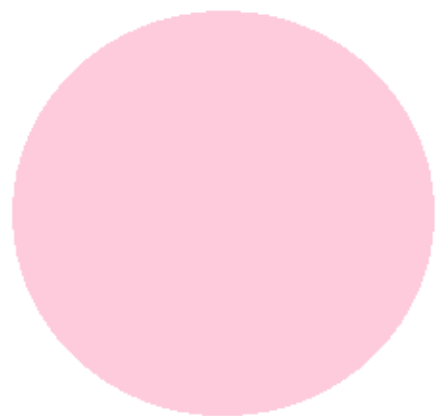
9



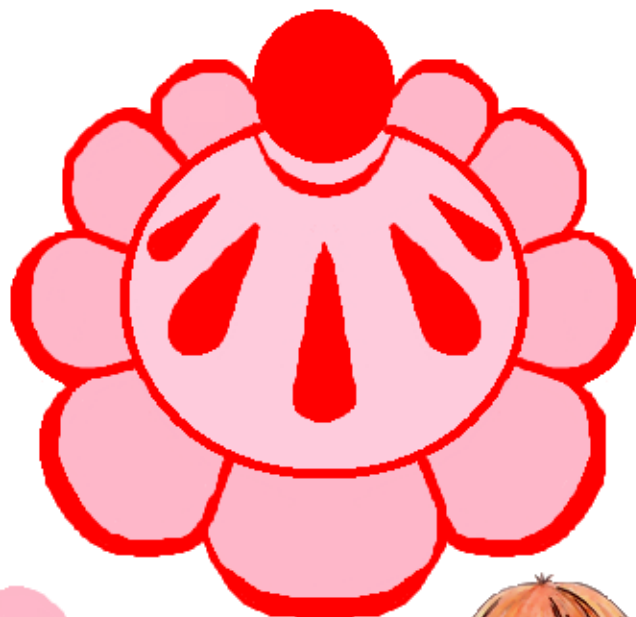
# Роза

## Поэтическое рисование

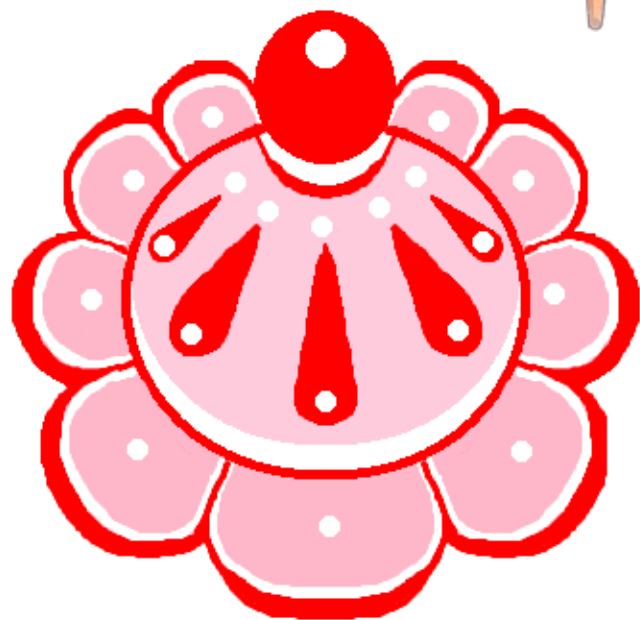
Подмалёвок



Оттенёвка



Оживка





Композиция  
Гирлянда



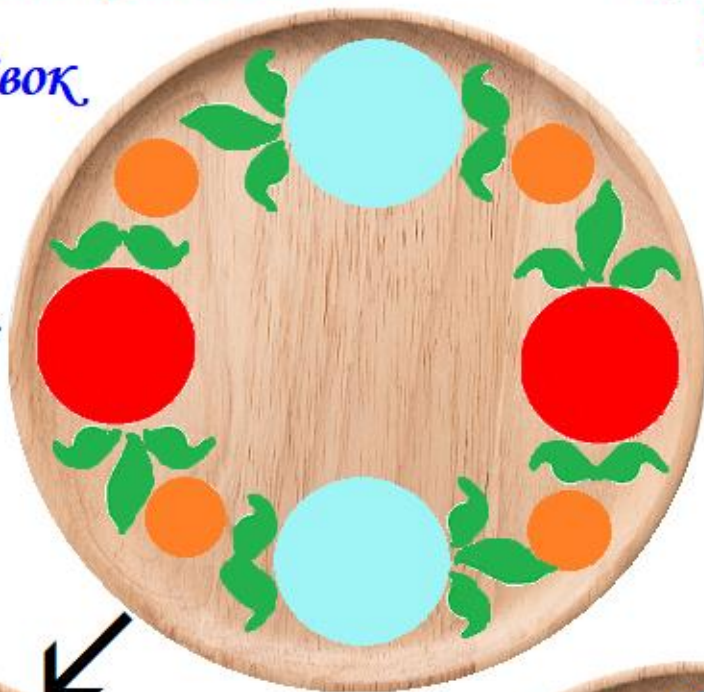
Композиция  
Венок



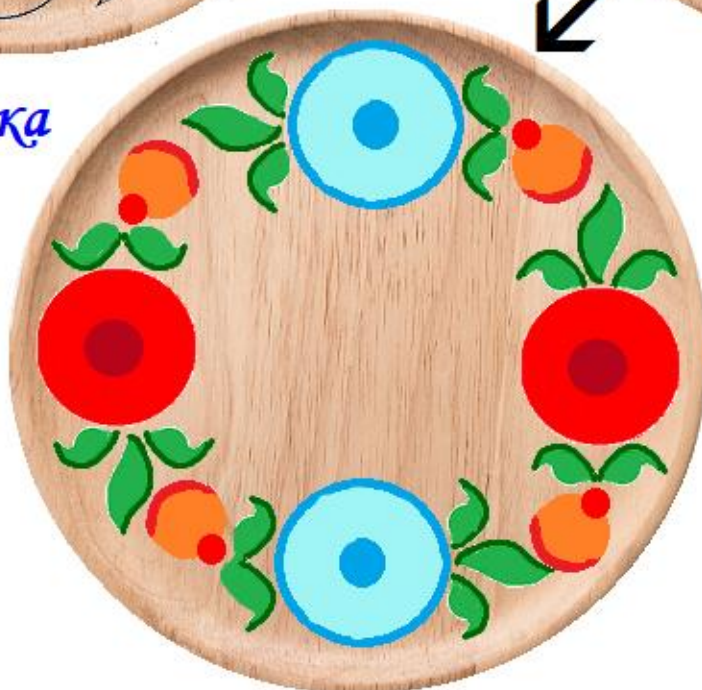




Подмалёвок



Оттенёвка



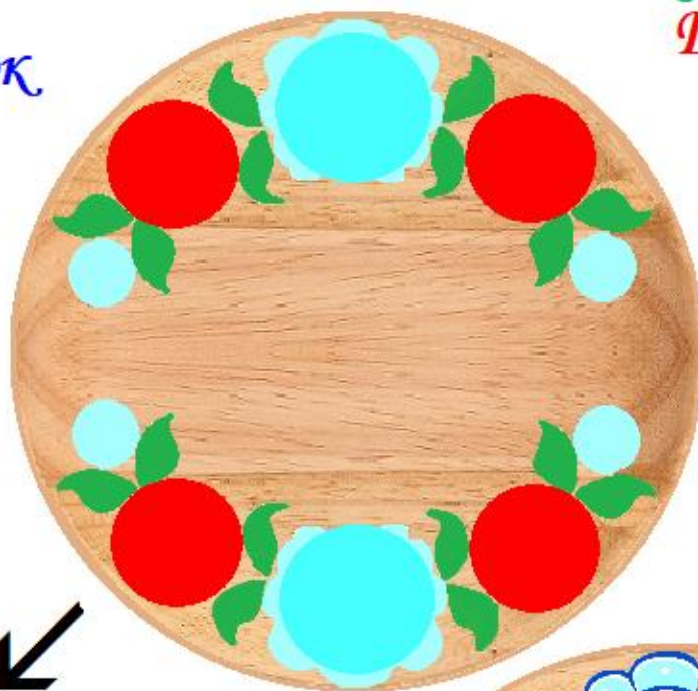
Оживка



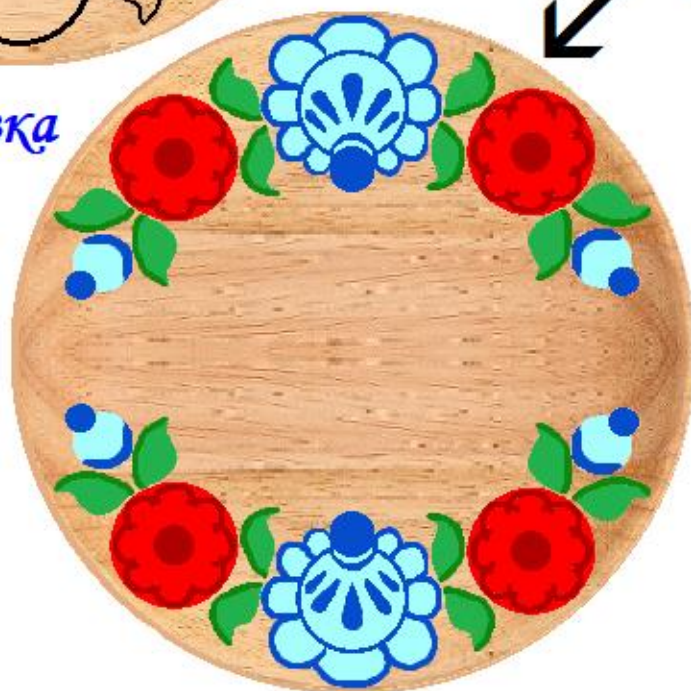




Подмалёвок



Оттенёвка



Оживка







Павлины

Петух





# Городецкая роспись

## Композиция

Цветочная роспись  
с включением мотива  
«птица».



Голубь



Кукушка

## Фазаны



Городецкая роспись

Городецкие птицы



Фазан



Петух



Павлин



Кукушка



Голубь







1



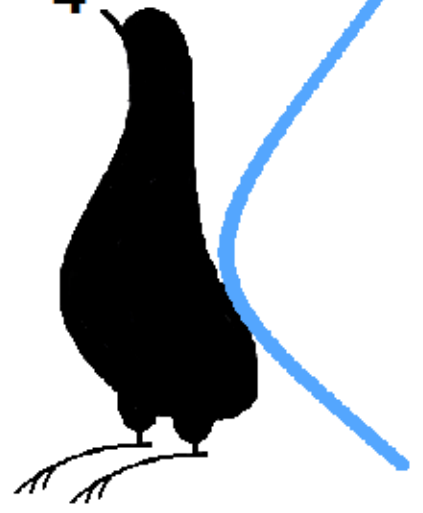
2



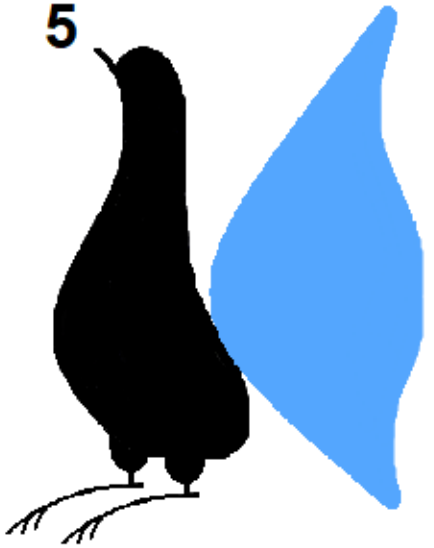
3



4



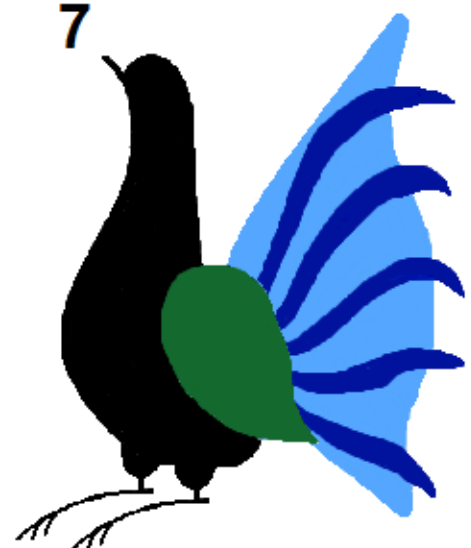
5



6



7



8





1



2



3



4



5



6



7







1



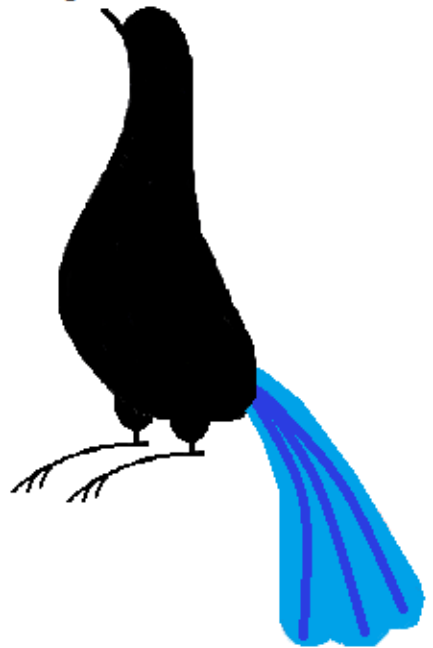
2



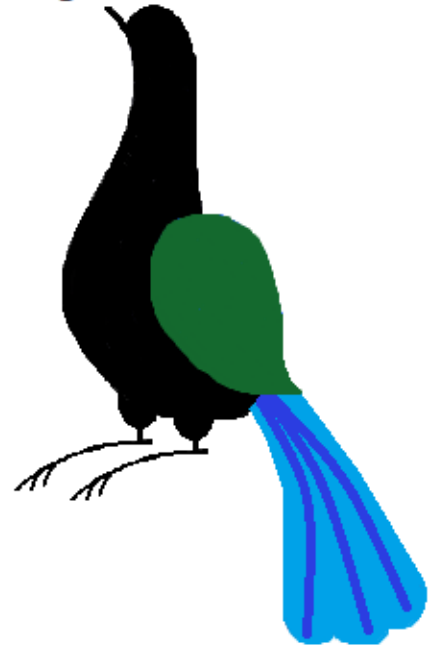
3



4

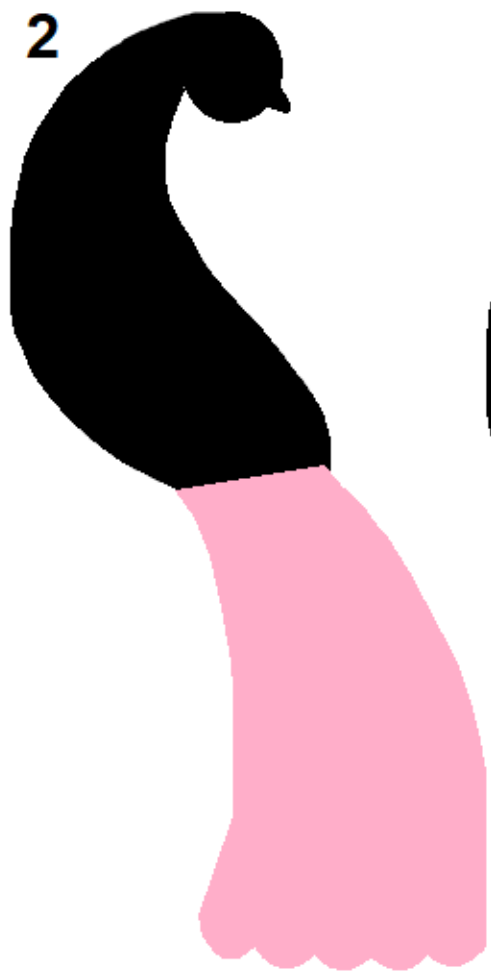


5



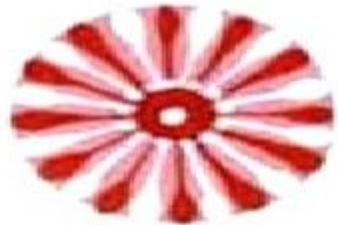
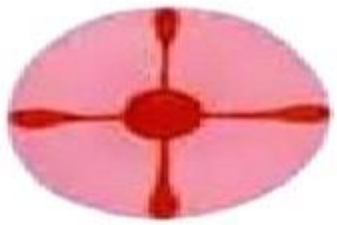
6







*Ромашка*



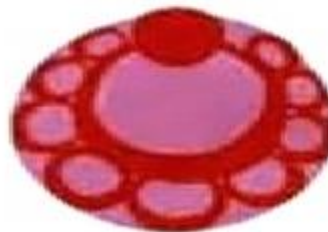
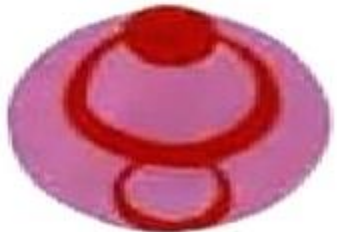
*Розан*



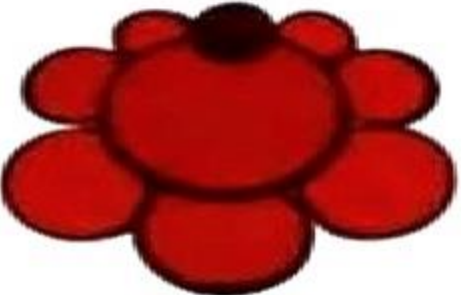
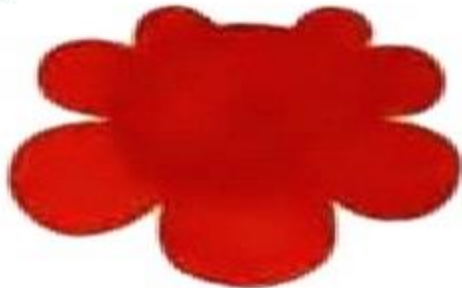
*Листики*



*Купавка*



*Городецкая роза*





**1 этап**

**3 этап.**



**2 этап.**











